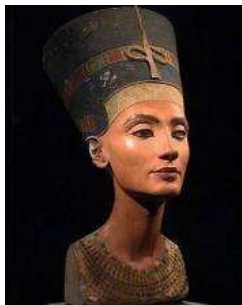


## TYPES – FONCTIONS DES PORTRAITS

Un portrait peut représenter une ou plusieurs personnes :

une

*buste de Néfertiti*



*Hyacinthe Rigaud  
Louis XIV*



*Marco CIANFANELLI  
Mémorial Nelson Mandela*



*ARMAN  
portrait robot de Beethoven 1991*



- S'il s'agit de l'artiste, c'est un autoportrait

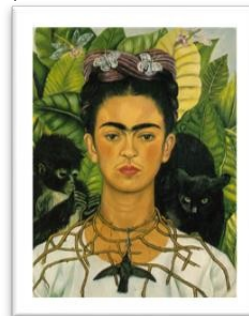
*Johannes Gump  
Triple autoportrait 1646*



*Vincent VAN GOGH,  
Auto portrait, 1889*



*Frida Kahlo, Autoportrait  
au collier d'épines et  
colibri, 1940*



plusieurs :

- couple

*Piero della Francesca  
le triomphe de la chasteté, 1465*

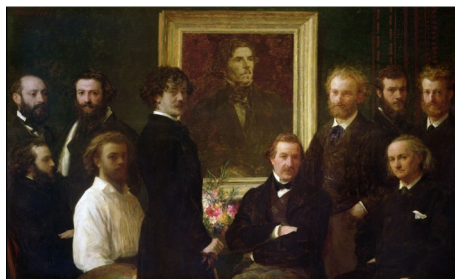


- groupe (divers, classe, famille)

*Diego Velasquez  
Les Ménines, 1656*



*Henri Fantin Latour  
Hommage à Delacroix, 1864*



## Fonctions / types de portraits :

- immortaliser le modèle
- célébrer ou caricaturer la personne représentée
- explorer des techniques (le portrait, objet de recherches plastiques)

### Le portrait d'apparat / de propagande / officiel

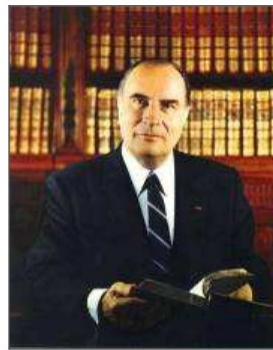
Ce type de portrait concerne les chefs de guerre, les souverains, les rois, les papes, les présidents de la République... Ils sont élaborés à des fins politiques de légitimation ou de célébration de leur pouvoir. La diffusion de répliques (monnaies ou photographies) permet une présence virtuelle sur tout le territoire.



Louis XVI  
Hyacinthe Rigault



Napoléon 1er  
Ingres



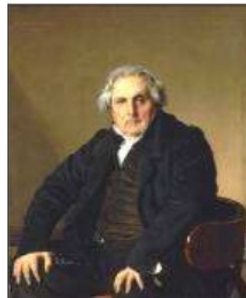
François Mitterrand  
Gisèle Freund

### Le portrait social ou réaliste

Il figure une catégorie sociale : chevalier, bourgeois, paysan, ouvrier... Parfois dans une activité caractéristique.



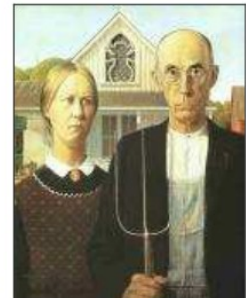
El GRECO Le chevalier à la main sur la poitrine



Jean-Auguste-Dominique INGRES Le Portrait de Monsieur Bertin (1832)



Vincent VAN GOGH Le paysan



Grant WOOD American Gothic (1930)

### Le portrait intimiste ou privé, de famille

Ce type de portrait s'éloigne des poses officielles et des conventions posturales et esthétiques liées au genre portrait. Le sujet est saisi dans l'intimité de son cadre de vie dans des activités parfois domestiques.

Anne-Louis Girodet-Trioson

Benoît Agnès Trioson regardant des figures dans un livre



Jacques Louis David

Lucile, Horace, Camille Desmoulins 1792





### Le portrait allégorique

Evocation d'une idée abstraite à partir d'un modèle réel. L'allégorie est soit la représentation d'un souverain sous les traits d'une divinité (le portrait devient un instrument devant servir à sa gloire) et des valeurs morales qu'elle incarne soit la représentation d'une idée abstraite à travers un personnage réel qui l'illustre.

*J. Nocret*

*Philippe de France en Bellérophon, fin XVIIe*



*Arcimboldo*

*Le Printemps*



### Le portrait charge ou caricature

Portrait satirique dans le but de ridiculiser (souvent concernant des dirigeants). Exagération des traits et des proportions pour mettre en évidence des défauts, véhiculer une critique ou une moquerie.

*Daumier*  
*Les poires*



*Un ange déchu (caricature de Lamartine)*  
*lithographie au musée des Ursulines, Mâcon*



### Le portrait psychologique

Portrait s'attachant surtout à mettre en évidence les caractéristique psychologiques et morales ou les émotions d'un personnage.

*Moretto da Brescia*

*Portrait de jeune homme vers 1530*



*Gustave Courbet*

*Le désespéré (autoportrait) 1843*

