







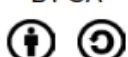
## Utiliser des œuvres dans le cadre pédagogique



### Il est possible de :

- diffuser des images d'œuvres d'arts du visuel aux élèves : visualisation (vidéo projecteur...), distribution format papier, diffusion au format numérique (messagerie, clé USB, intranet ENT)

- mettre en ligne (Internet : site, blog, réseaux...) uniquement des supports avec des œuvres des arts du visuel du domaine public (70 ans après la mort de l'auteur) et celles bénéficiant d'une licence CC (des nuances selon les licences, voir tableau ci-dessous) et toujours en citant le nom de l'auteur et le titre de l'oeuvre

Licence Creative Commons 	Droit d'utiliser l'oeuvre à titre NON commercial	Droit d'utiliser l'oeuvre, y compris à titre commercial	Droit de créer des oeuvres dérivées (modifications)	Obligation de partager toute adaptation sous la même licence	Obligation de mentionner le nom de l'auteur
BY 	oui	oui	oui	non	oui
BY ND 	oui	oui	non	non	oui
BY NC 	oui	non	oui	non	oui
BY NC ND 	oui	non	non	non	oui
BY NC SA 	oui	non	oui	oui	oui
BY SA 	oui	oui	oui	oui	oui



### Il est interdit de :

- mettre en ligne, sur Internet, des supports avec des images d'œuvres d'art du visuel n'étant pas dans le domaine public et/ou avec licence CC, sauf sur autorisation de l'auteur ou des ayants droits

### Textes de références sur la page Eduscol

<https://eduscol.education.fr/420/comment-utiliser-des-oeuvres-dans-un-cadre-pedagogique>

- dont BO n°35 du 29 septembre 2016

[https://www.education.gouv.fr/bo/16/Hebdo35/MENE1600684X.htm?cid\\_bo=106736](https://www.education.gouv.fr/bo/16/Hebdo35/MENE1600684X.htm?cid_bo=106736)

- lien vers le site du centre français d'exploitation du droit de copie

<https://www.cfcopies.com/site-pedagogique/index.html#faq>



## Où trouver des images d'oeuvres, voire vidéos / dossiers pédagogiques ?

### POP : la plateforme ouverte du patrimoine



Regroupe les contenus numériques du patrimoine français afin de les rendre accessibles et consultables. Le contenu est réutilisable moyennant l'apposition du copyright indiqué sur chaque notice. Un accès par thème (photo, peinture/dessin, mode....) ou par base :



**Collections des  
Musées de France**  
Base Joconde



**Patrimoine  
architectural**  
Base Mérimée



**Photographies**  
Base Mémoire



**Enluminures**  
Base Enluminures

<https://www.pop.culture.gouv.fr/>



### L'agence photo de la Réunion des Musées Nationaux

Près de 800.000 images photographiques d'oeuvres d'art conservées dans les musées nationaux et régionaux français ainsi que des images de collections étrangères (la National Gallery de Londres, le Metropolitan Museum of Art de New York, la Gemäldegalerie Alte Meister de Dresde ou les Offices de Florence). Accès par collection ou par thème (plus de 900). Dans le paragraphe « crédit », le type de droit est noté (dans certains cas, il faut demander une autorisation – sinon, il faut indiquer les crédits spécifiés).

<http://www.photo.rmn.fr/>



### Classes BnF

Le site pédagogique de la Bibliothèque Nationale : des images, des dossiers pédagogiques. → consulter en ligne un ensemble de documents numérisés ainsi que leurs notices descriptives / télécharger des documents, partager sur les réseaux sociaux ou d'autres sites  
<http://classes.bnf.fr/index.php>



NOUVEL ECLAIRAGE  
SUR L'HISTOIRE

### L'histoire par l'image

Plutôt pour cycles 3. Un espace enseignant.

Utilisation des ressources pour l'enseignement – diffusion sur réseaux sociaux mais pas sur des sites.

<https://histoire-image.org/>



## Panorama de l'art

L'histoire de l'art en un seul regard

## Panorama de l'art

Des œuvres mais aussi des notices, des analyses. Accès par périodes ou par thèmes.



De 30 000 av J.-C. à 2 300 av J.-C.

De 2 300 av J.-C. à 500 ap J.-C.

De 500 à 1500

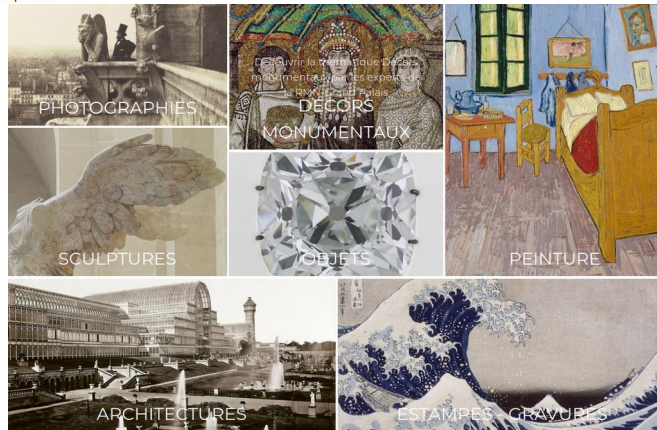
De 1500 à 1600

De 1600 à 1700

De 1700 à 1800

De 1800 à 1900

De 1900 à nos jours



<https://panoramadelart.com/>



## Wikiarquitectura

Présentation, images de bâtiments, villes...



<https://fr.wikiarquitectura.com/>



Ecole du Louvre

## Expositions virtuelles

Liens vers des expositions à découvrir en ligne.

<https://www.ecoledulouvre.fr/documentation/phototheque/expositions-virtuelles>



Ressources commentées, dossiers thématiques, création de cartes mentales... Et répertoire de contenus réutilisables (France et étranger) :

